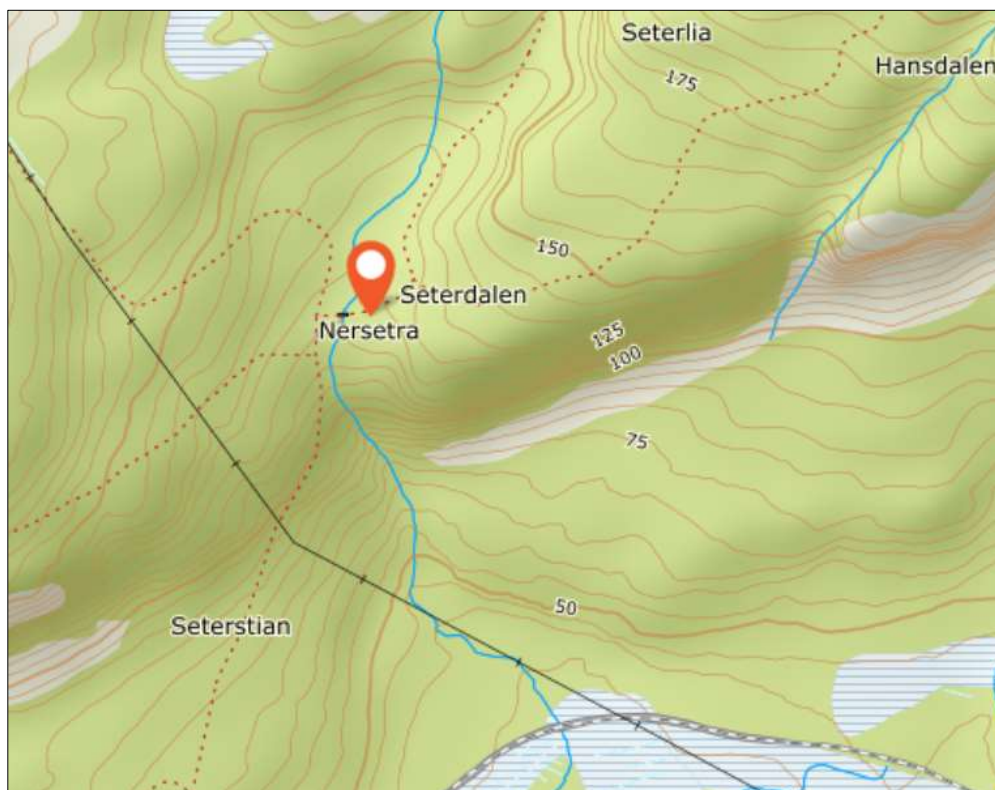


Nedre Aunsetra

Koordinater: N 63.46.134 - Ø 010.09.837 - Moh. 125 Tilhørte Sjøraunet 160/1



Lærer Edvard Hov skrev ved registreringen av setre i Stjørna i 1934: *Nr 23 Aunsetra, også kalt Nersetra tilhører Sjøraunet 160/1. Den ligger 5 km fra Sjørfjordens bunn og 150 moh. Setra var en alminnelig seter og ble nedlagt rundt 1900.*

For å komme til setra tar en gamle Rødsjøveien fra Tømmerbakken og etter ca 1200 m går Seterstien opp på fjellet. Atkomsten er lett og setra ligger 125 moh. Grunnen der setra ligger tilhører i dag Tømmerbakken 160/6.

Da setra var i bruk tilhørte den Sjøraunet 160/1, den vestre av Aungårdene. Gården tilhører i dag Berit Knutsen Enebakk. Da setra var i bruk i siste del av 1800-tallet var eier Sofie Larsdr og Kristoffer Ellevsen Aune. Ved jordbrukstellingen i 1918 var det et jordbruksareal på 78 dekar og en besetning på 1 hest, 5 kyr, 3 ungdyr, 1 gris, 10 sauer og 10 høns.

Når det ble slutt med seterdrift har det sammenheng med at Sjørfjord meieri ble etablert i 1899. Dea ble det enklere å levere melka til meieriet, enn seterdrift med kyr og geiter. På grunn av beiteforholdene rundt gården, var det ingen geiter på Sjøraunet 160/1. Derimot ble beitemulighetene i Aunmarka utnyttet gjennom at det ble bygd sommerfjøs ved Tømmerbakken for flere av gårdene. De var i bruk til langt ut på 1950-tallet.