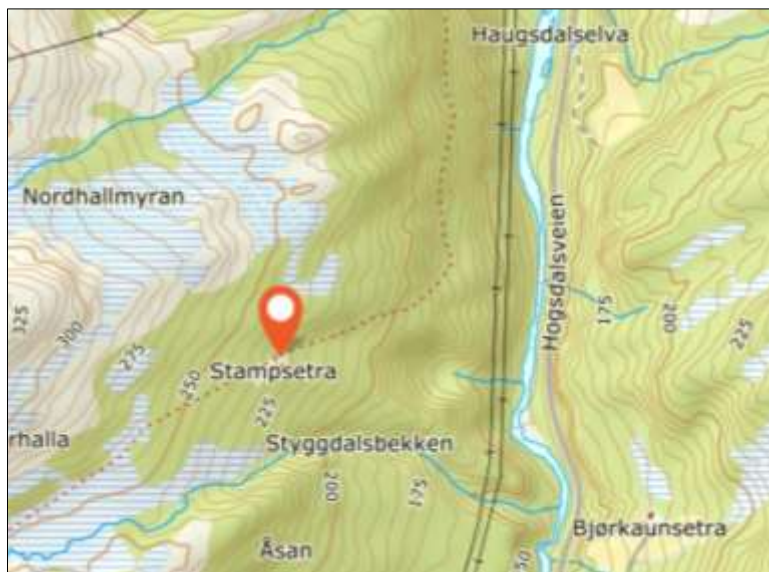


Stampen

Koordinater N 63 47 3625, Ø 10 08 1183, 240 moh. Tilhører Turbekkmoen 161/4



Lærer Edvard Hov skrev ved registreringen av setre i Stjørna i 1934: *Nr 22 Stampen tilhører Turbekkmoen 161/4 og er med på kartet. Den ligger 5 km sørøst for Sørfjordens bunn i Haugsdalen 280 moh. Stampen er en alminnelig seter som er i bruk. Den er skyldsatt med navnet Haugsdalsåsen 161/5.*

Stampen eller Haugsdalsåsen ble fradelt Stranda 161/1 i 1900 og solgt til Odin Olsen Turbekkmo som var eier av Turbekkmo østre. I 1908 overdro han Stampen til sønnen Andreas Turbekkmo som skjøttet det videre til broren Ove Tokstad i 1943. Han var driver av Stampen i 4 år sammen med sine sønner. I dag er det 3 døtre etter Nils Tokstad som eier eiendommen.

Sønn til Ove Tokstad, Leif Tokstad forteller i boka om sitt liv «Fra setergutt i Stjørna til bonde i Melhus» om livet på setra Stampen. De hadde 20 -30 geiter selv, men tok mot fra andre med så det ble opp mot 80 geiter om sommeren. De kunne også ha med noen kyr og hest. Drifta av setra varte fram til 1947.

Heime på gården i Sørfjorden var det lite dyrkaareal så seterdrifta nødvendig for å spe på inntekta. Før de drev setra i Hogsdalen, leide Ove Tokstad Brattlandssetra av Alfred Husby fra midt på 1930-tallet til han tok over Stampen i 1943. Årsaken til at det ble slutt i 1947 var at gården etter Andreas Turbekkmo ble tatt på odel og da var grunnlaget for gårdsdrifta borte.



Stampsetra, mange av husa er borte i dag.